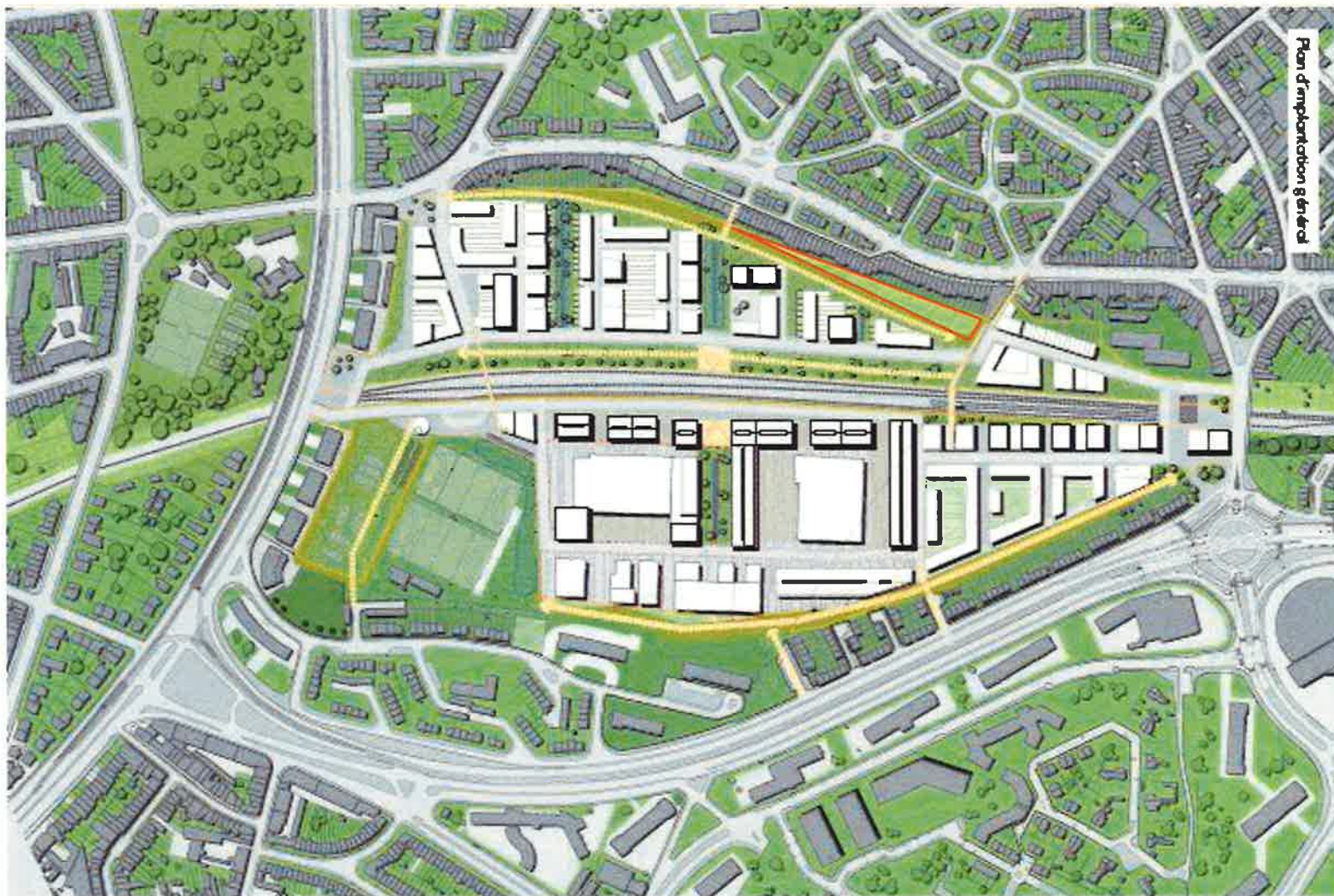




Le projet de Schéma directeur pour le site Josaphat

Le projet de Schéma directeur pour le site Josaphat

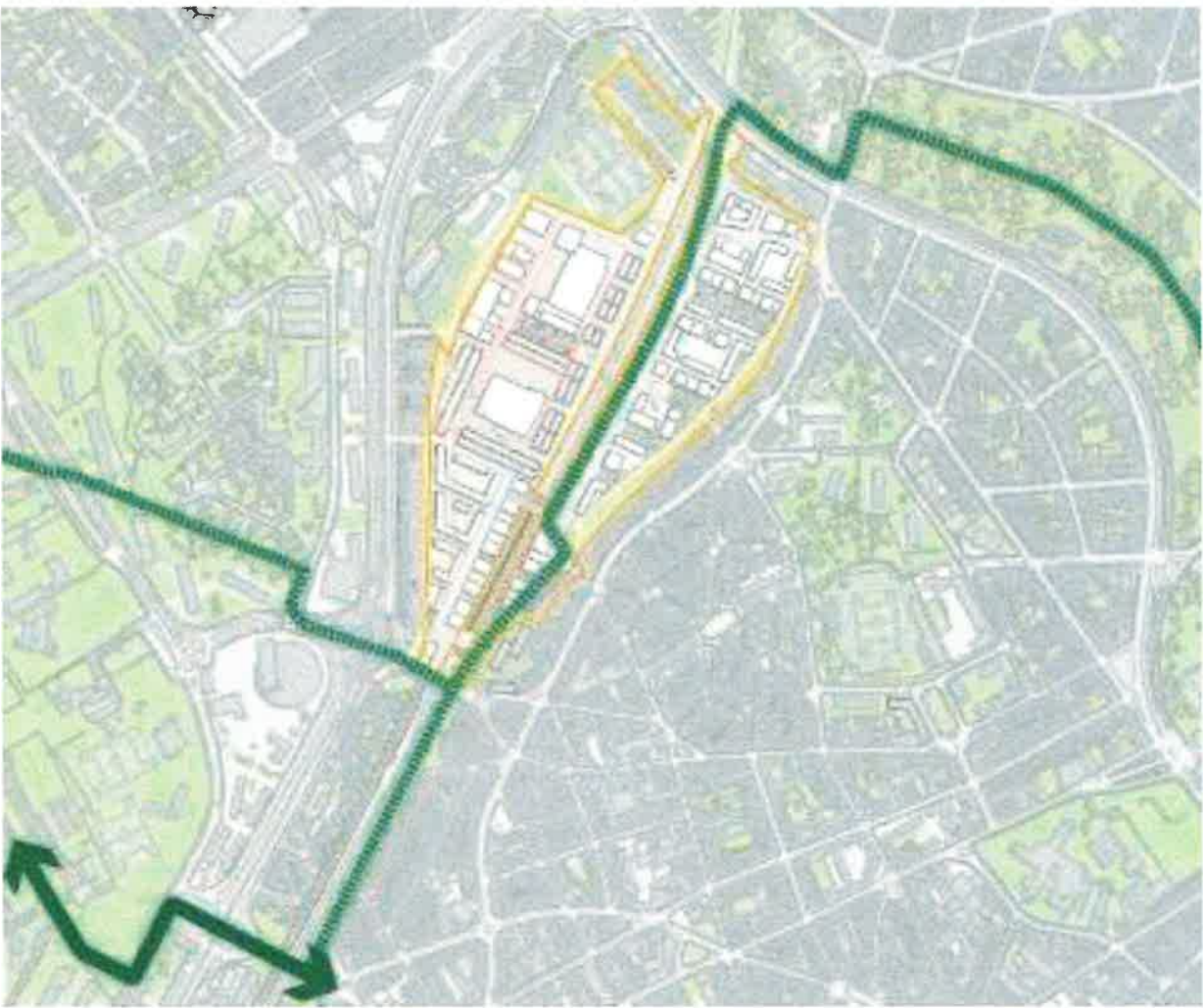
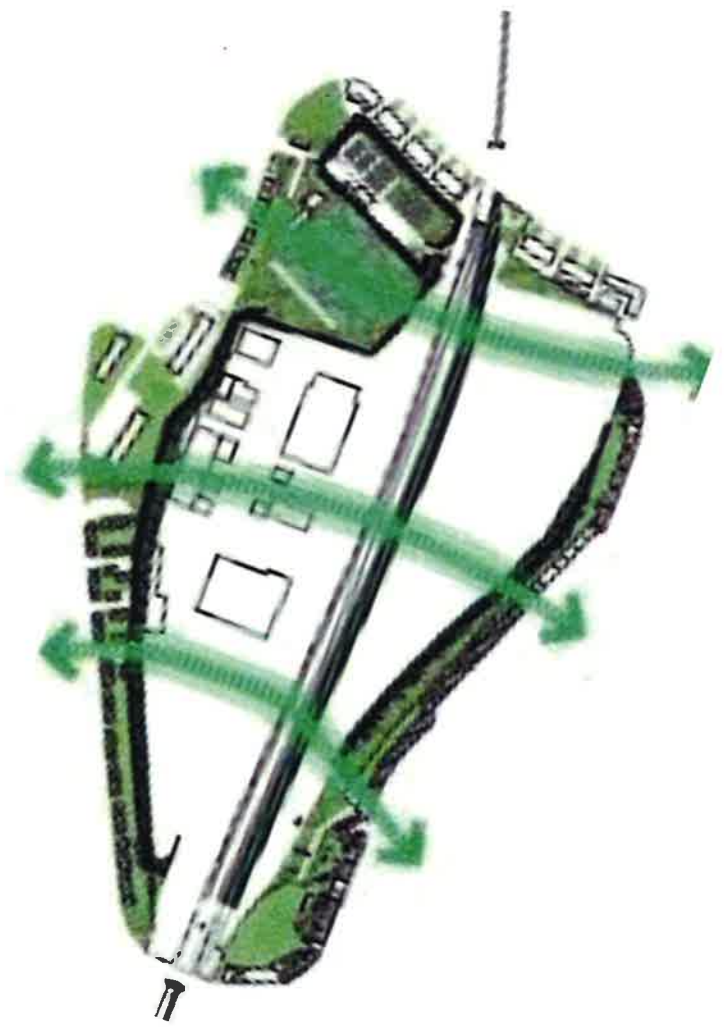


- **TOTAL: 169.203 M², SOIT 1.839 LOGEMENTS 100%**
 - > 1029 LOGEMENTS PRIVÉS (HORS 77 LOGEMENTS C.U.) 56%
 - > 810 LOGEMENTS PUBLICS (Y COMPRIS 77 LOGEMENTS C.U.) 44%

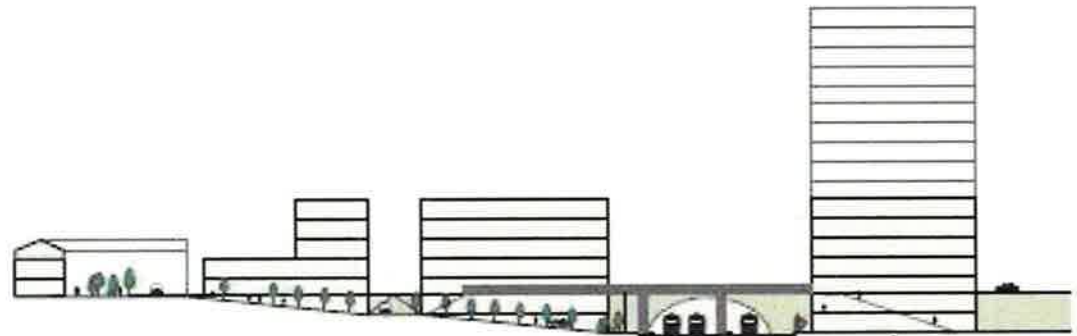
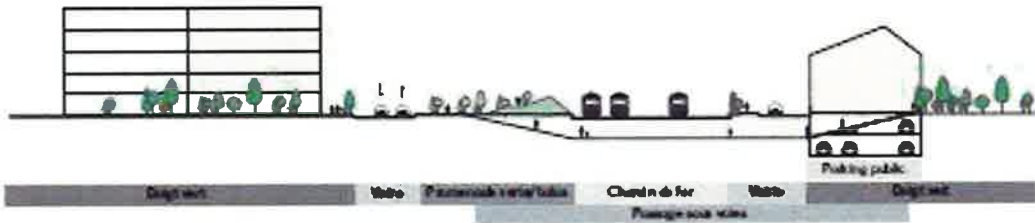
- **LOGEMENTS PRIVÉS**
 - > 759 **LOGEMENTS STANDARD** (2.550 €/M²) 41%
 - > 270 **LOGEMENTS DE STANDING** (3.100 €/M²) 15%

- **LOGEMENTS PUBLICS**
 - > 486 LOGEMENTS POUR REVENUS SOCIAUX 27%
 - 450 **LOGEMENTS LOCATIFS SOCIAUX** 25%
 - 36 **LOGEMENTS ACQUISITIFS SOCIAUX (CLT)** 2%

 - > 324 LOGEMENTS POUR REVENUS MODÉRÉS ET MOYENS 18 %
 - 173 **LOGEMENTS MOYENS ACQUISITIFS** (CITYDEV) 9 %
 - 77 **LOGEMENTS CONVENTIONNÉS** (CITYDEV PRODUITS PAR LES CHARGES D'URBANISME) 4 %
 - 74 **LOGEMENTS MODÉRÉS ACQUISITIFS** 4 %



Nature dans le projet



Le projet de Schéma directeur pour le site Josaphat

Espaces publics, espaces verts, liaisons, passages

